

nouvelles brèves

publication du service des relations extérieures REUL 13 oude markt 3000 louvain tel:016/203.21

périodique bimensuel

Colloque d'Histoire des Sciences et des Techniques.

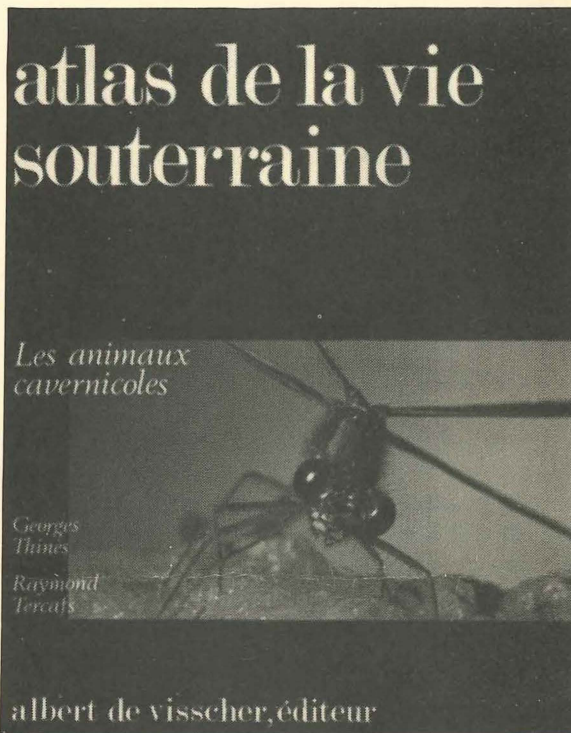
Le Centre d'Histoire des Sciences et des Techniques, créé en juillet 1970, a organisé les 16 et 17/III son 1er colloque sur le thème : "Résistance et ouverture aux découvertes et aux théories scientifiques dans le passé". Quelque 250 participants appartenant à toutes les disciplines s'étaient réunis pour la circonstance. Le programme comportait 11 communications (cfr. programme N.B., n° 10). Les textes ainsi qu'une synthèse et les conclusions paraîtront dans la Collection de la Faculté de Philosophie et Lettres.

Le Centre a pris la décision d'organiser en 1973 une "Journée Copernic", dans le cadre de "l'Année Copernic" (commémoration du 5^e centenaire de la naissance de l'illustre astronome polonais).

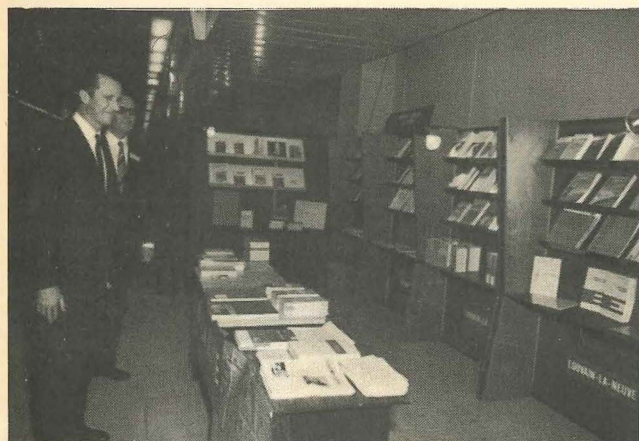
Journée d'étude sur la pollution.

La Fac. des Sc. Agronomiques, en collaboration avec l'Association des anciens ingénieurs et diplômés, organise le samedi 22/IV, une journée d'information consacrée à : "Pollution : Evolution des problèmes. Besoins d'enseignements nouveaux."

Info. Tél. M. HERBILLON, 016/261.81.



destinataire:



LE SPELEO-CLUB DE L'U.C.L. ELUCIDE LE MYSTERE DE LA LESSE SOUTERRAINE

Après plus de 500 journées de travail, le Spéléo-club de l'U.C.L. a réalisé un relevé topographique de la Lesse souterraine. Au cours d'une conférence de presse qui a eu lieu le 12/III à Han, le responsable, M.M. COEN, a présenté le résultat des recherches entamées le 24/VIII/1964.

S.C.U.C.L. - 20 ANS DE RECHERCHE SOUTERRAINE

Dès 1952-53, quelques étudiants mettaient en commun leur passion "grottesque". C'est en 1956 que le groupement se trouve réellement structuré et prend nom "Spéléo Club de l'Université Catholique de Louvain (S.C.U.C.L.)". Il s'est érigé, voici sept ans, en a.s.b.l.

Fidèle à l'esprit de ses promoteurs, le SCUCListe n'a cessé de prodiguer le plus clair de ses efforts à l'exploration du célèbre massif des Grottes de Han. Il a renoncé aux soirées, délaissé même le sport souterrain pour creuser, un week-end après l'autre et pendant des années, agenouillé au front de son tunnel, à la recherche du palais sans issue où une rivière s'est perdue. Après d'autres, plus ou moins heureux, le chantier décisif est ouvert le 24 août 1964 sur le côté du Gouffre de Belvaux : la Drève des Etançons, avec un grand D comme dans Déblais et Découvertes. Un net courant d'air, flairant bon les embruns de la Lesse souterraine soutient le moral, tandis qu'un féroce éboulis se défend pierre par pierre. On déblaie, étançonne, cimente, bétonne et on avance dans le va-et-vient incessant d'un petit chariot sur son SCUCL'rail, mu au moyen de corde et de bras : des tonnes de déblais sortent

et des dizaines de seaux de mortier entrent.

Après 7 ans, 6 mois et 9 jours, la Lesse souterraine est rejointe. Une topographie au plus direct relève 1.100 m auxquels doivent s'ajouter divers réseaux latéraux à peine moins importants. La montagne de Han et le mystère de sa rivière hypogée sont percés de part en part.

Une fois de plus, le SCUCL a montré que la désobstruction raisonnée et bien conduite paie. Après le Trou des Crevés, le Trou-qui-Fume, le Trou Eugène, la découverte du parcours souterrain de la Lesse vient couronner vingt années de travail et de persévérance. Plus de septante membres ont collaboré à l'épopée victorieuse, venus de tous les horizons de l'UCL et d'ailleurs. Il convient de citer au premier chef : Michel COEN, géologue, aujourd'hui président du groupe; Maryta WANET-RZAD, secrétaire; André FAEHRES, maître-horloger; Alain WAUTERS, physicien; Guy VOGLET, géologue; Charles DANHEUX, ingénieur civil; Marie COEN-AUBERT, docteur en Sciences; Christophe RZAD, Jean-Pierre KUYPERS, Annie DEJONG et Sophie HEBBE-LYNCK-RZAD.

Loin de se reposer sur leurs lauriers, les SCUCListes poursuivent leurs fouilles aux quatre coins du pays. Demain... sans doute.

Leurs plus belles conquêtes demeurent cependant la maîtrise de soi et la camaraderie formidable. Ils connaissent la valeur de l'effort partagé et de la vie en équipe. Ensemble, ils lèvent des obstacles où d'autres s'étaient arrêtés et nouent des amitiés solides et durables.

Michel COEN, Président.



Au Gouffre de Belvaux, sur les lieux-mêmes de la découverte.



Au pied de la Drève des Etançons.